



AI特許総合検索・分析プラットフォーム

 **Patentfield**

お問合せ先

Patentfield 株式会社

〒606-8501 京都市左京区吉田本町36番地1 京都大学国際科学イノベーション棟ベンチャーインキュベーションセンター

 **075-751-9601** (営業時間:月~金 10:00~18:00/祝日除く)  info@patentfield.com

<https://patentfield.com/>



 **Patentfield**

あ、楽だ・・・



いつもよりずっと
簡単になった
みたいです。

Patentfield

AI特許総合検索・分析プラットフォーム

Patentfieldは、プロフェッショナルな特許検索、データ可視化、AI調査機能を組み合わせて総合的にご利用できるAI特許総合検索・分析プラットフォームです。

知財関係の方へ

特許調査・SDI調査・分析での業務効率化にご活用いただけます。

母集団内部の並べ替え機能を活用したスクリーニングのスピードアップに。

教師データに基づくノイズ除去のスピードアップに。
(約5万件までであれば30秒以内)

5世代までの引用関係結合が簡単に行えます。

独自のペテントスコア項目とスコアが設定できるため、注目度価値などの比較に役立ちます。

ノイズを除去してさらに分類。

A プロフェッショナル検索
検索 (母集団作成or番号リストインポート)
キーワードや検索式等から母集団を作成するか、番号リストをインポートします。

D AI分類予測2値分類
ノイズ除去
調査結果を追加教師データとしてチューニングし、SDI調査結果の精度を向上。

D AI分類予測多値分類
分類付与
技術分類(ラベル)を設定し、分類毎に教師データをセットすることで、AIが技術分類作業のサポートをします。

B 可視化(パテントマップ作成)
各種パテントマップ作成
被引用分析など
検索結果画面上でそのままパテントマップの作成ができるので非常に簡単です。

技術者の方へ

アイデアや発明考案に関連する特許の検索がスピーディかつ容易にご利用いただけます。

特許調査に慣れていない方でも、簡単に検索できます。

操作性に優れており、参考特許を探す煩わしさが低減します。

一次段階における出願前調査や無効資料収集調査のスピードアップに。

可視化する為のパテントマップが簡単に作成できます。

アイディアから特許を検索。

C セマンティック検索
アイディアから特許を検索
アイデア文書を入れると、約10-15秒ほどで関連特許が表示されます。

A プロフェッショナル検索
さらに出願人などから検索
注目する出願人や技術用語による検索を行います。同時に検索結果の集計が行われ、統計分析にも活用できます。

B 可視化(パテントマップ作成)
得られた検索結果をグラフ化
検索結果画面上でそのままパテントマップの作成ができるので非常に簡単です。

A プロフェッショナル検索・E-mailアラート
必要な情報をメール配信登録
検索条件を登録しておけば、注目技術や出願人の最新特許情報が配信されます。



検索する プロフェッショナル検索

ささっと素早く。シンプルに、複雑な検索も可能。

公報情報だけでなく、審査・審判結果、経過情報およびリーガルステータスを含む120種類以上の多数の検索項目で検索することができます。

基本検索機能



全文検索

キーワード、出願人、代理人、特許事務所、発明者、特許番号等から検索できます。

AIセマンティック検索

自然言語処理・機械学習技術によって取得した潜在的な意味尺度で類似検索。詳細は8ページにて。

コマンド検索(論理式)

規定の書式のコマンドで複雑な検索式を組み立てることができます。特許調査に慣れている方におすすめの機能です。

さらにフィルター設定ができます！

近傍検索

複数の単語同士が近くに現れている文書を検索。

あいまい検索

検索クエリと一部の文字が異なっていても検索にヒット。

ブーリアン検索

一般的な検索エンジンと同様に AND / OR / NOT / フレーズで検索できます。

フィールド検索

フィルター条件として100種類以上のフィールドから項目を選び、それらを組み合わせて検索することができます。

類似キーワード/類似IPC/類似出願人

お持ちのキーワードから類似キーワードを探したり、類似ターマコード、類似IPC、類似出願人、類似特許事務所、類似代理人などを取得することもできます。

エクセルエクスポート

検索結果のエクスポートから、クロス集計グラフのエクセルデータエクスポートまで広く対応。

PDF一括ダウンロード

ワンクリックで簡単にPDFダウンロードができます。

便利な機能

各種検索

- 特許出願人 / 特許権者
- 特許・法律事務所 / 代理人
- 発明者 / 研究者
- 特許分類

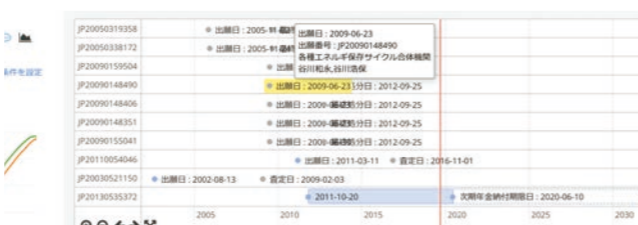
キーワード、出願人、代理人、特許事務所、発明者、特許番号などから探すことができます。

Emailアラート(SDI配信)

毎週データベース更新後に、セットした条件の最新情報をEmail配信します。

権利期限タイムライン

特許の存続期間、年納付期限日、権利抹消日などをタイムライン形式で表示。残権利期間、権利状況などを容易に視認可。法的状態に応じた検索や分析ができます。



検索結果をわかりやすく

豊富な機能が表示をサポート

表示件数無制限

検索条件を保存

条件を保存して再活用できます。
これまでの検索履歴を遡ることができます。

表示項目のカスタマイズ

項目をお好みに合わせて変更することができます。

表示形式の切り替え

リスト表示や、図面重視など見たい情報に合わせて表示セットを変更できます。

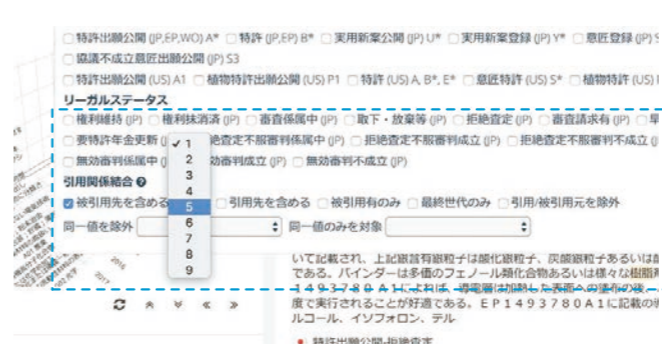


すぐに可視化でなにかと便利！



把握しやすい検索状態

引用関係結合



一世代から五世代までの結合も、世代ごとに簡単にいきます。(世代別に引用被引用の検索ができます。)

パテントスコア (特許重要度スコアリング)



特許は他社の審査にて引用された回数や審査に対する注力具合などによって特許の強さや価値が図られます。40種類以上の審査・審判結果および経過情報に基づいたスコアリング条件を自在にカスタマイズして独自の特許評価を算出できます。

特許ランキング 比較分析機能

出願人、代理人・特許事務所および発明者をランキング形式で表示し、イノベーター / 知的財産権の専門家のパフォーマンスを客観的に分析。特定の出願人、代理人・特許事務所を比較してパフォーマンス分析。





可視化する データ可視 / 分析

検索と同時に可視化。

様々な検索手法を自在に組み合わせて、出願人、被引用件数および特許分類など最大で120種類以上の特許データの属性情報を可視化。

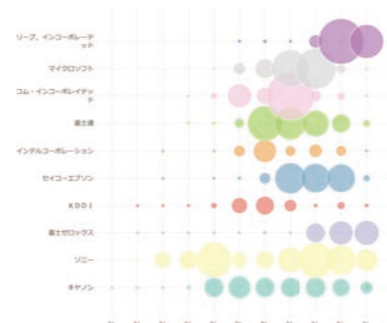
検索と同時に可視化 1軸 / 2軸 / 3軸

検索の隣で
調整が可能です。



ワンクリックで
軸になる広報を
選べます。

すぐにグラフに反映されます。



↓
可視化データを CSV 出力
可視化したグラフデータの CSV データを簡単にダウンロードできます。

📊
番号を読み込んでからの可視化も
検索だけでなく、既存の番号リストを読み込んでグラフを作成することも簡単にできます。

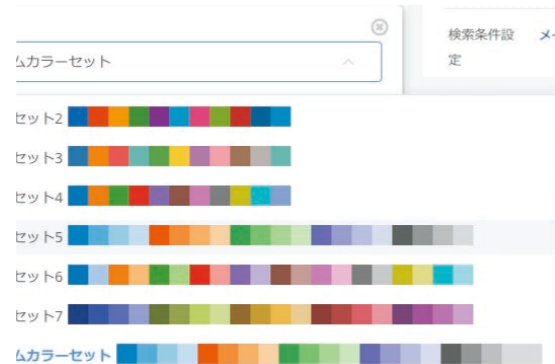
カスタマイズマップ

グラフの色も変更可能

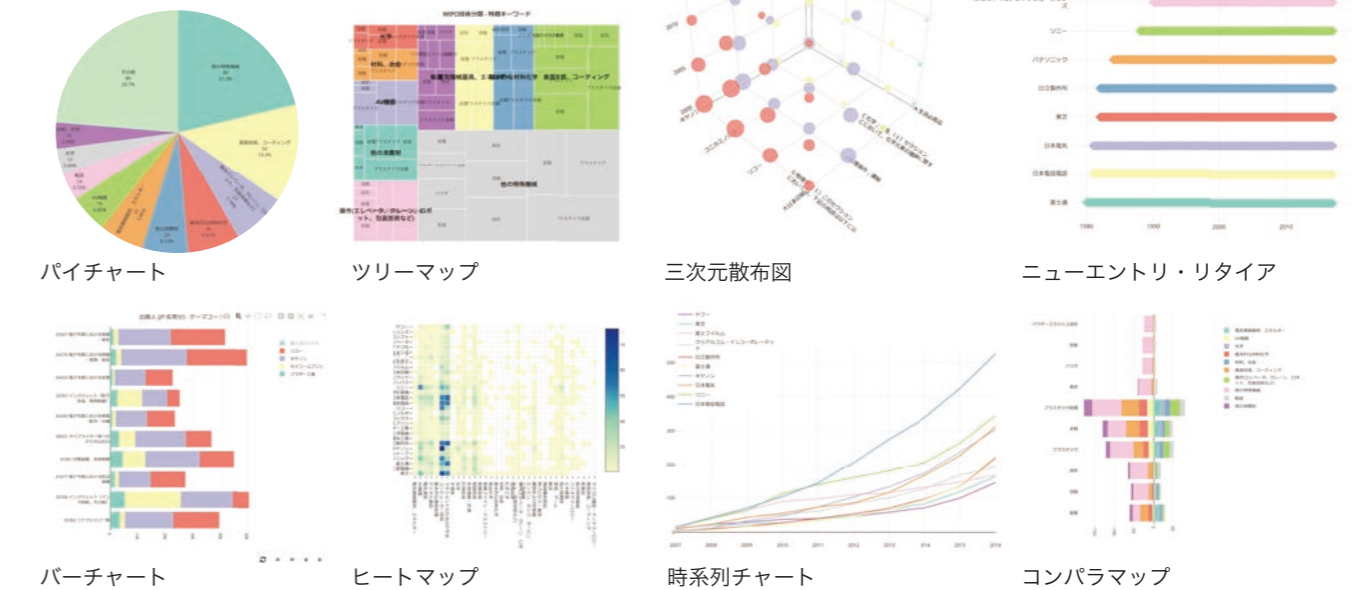
好きな色に一つ一つ変更することも、カラーセットを選ぶこともかろうです。色を整えてプレゼンテーションに有効なグラフを作成。

注釈や図形を挿入

図形や注釈を追加したり、マージンや文字の位置を調整することができます。より理解しやすいマップを作る機能が充実。

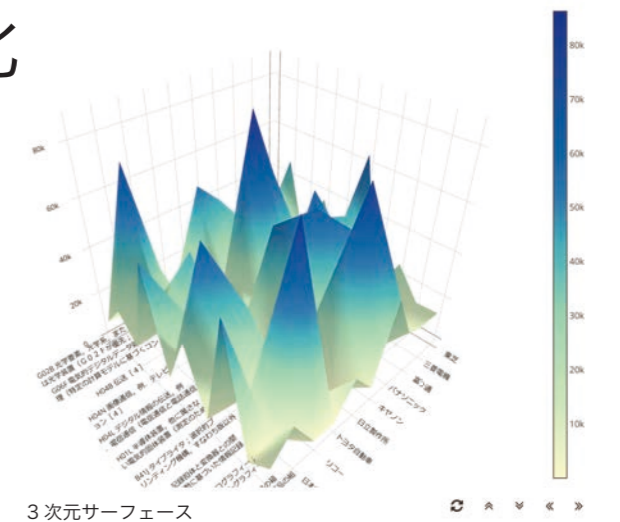
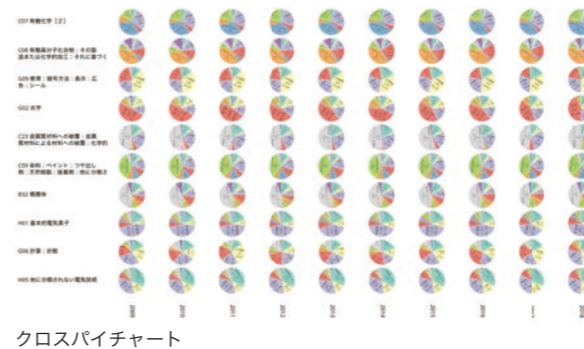


選べるグラフ10種類以上



最大3軸の可視化

集計項目を組み合わせて最大3軸までのクロス集計が可能です。

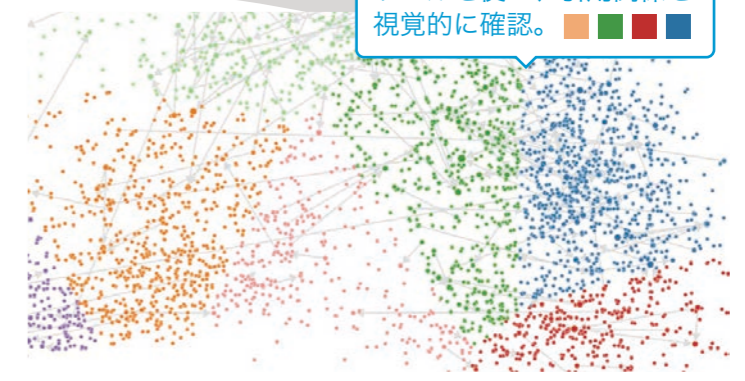


軸の入れ替えも簡単に

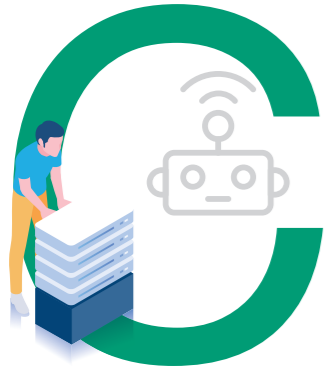
好きな色に一つ一つ変更することも、カラーセットを選ぶこともかろうです。色を整えてプレゼンテーションに有効なグラフを作成。

引用マップ分析

最大で5,000件の特許の引用関係を一度に分析。検索条件に一致する文献と引用・被引用関係にある文献をまとめて検索・分析。技術クラスターや引用数、出願日、出願人などでフィルターすることにより、大量の特許の中から重要な特許を容易に抽出。特定の技術分野において競合関係にある企業、発明者、特許技術を特定します。



D
AI分類予測で使用しているラベルを使い、引用関係を視覚的に確認。



AIで検索する AIセマンティック類似検索

1000万件以上の大規模な特許文書から言葉の意味を学習
たとえば「ソーラパネル」で検索すると、「太陽電池パネル」や「太陽光発電パネル」などが含まれる類似概念の文書を検索することができます。

特許検索エキスパートの皆様へ

- 番号リスト
- 検索式
- 文章
- or
- 番号リスト



母集団

番号リスト、または検索式により予測したい母集団を用意します。

母集団作成をスキップ
(AIが自動生成)



AIセマンティック類似検索

自然言語処理・機械学習によって学習した潜在的な意味尺度で類似検索します。教師データなどは一切不要です。
任意の文書、または特許番号により簡単に類似技術を検索できます。

技術者・研究者の方へ

文章、または検索番号リストにより予測したい母集団を用意します。

- 文章
- or
- 番号リスト

複雑な検索式などを用意しなくとも、技術者・研究者自ら簡単に興味のある関連技術を探ることができます。

検索結果は関連度順にスコアリング

請求項など文章に関連性が高いものから順に参照することができ、調査業務を効率化することができます。



高
低



プロフェッショナル検索



データ強化



AIセマンティック検索



AI分類予測

さらに、AI分類やデータ可視化など繋げてよく調べることができます。

業務効率化の例



無効化調査 (情報提供調査)

1

登録番号
(公開番号)

挿入

登録番号を用いて関連性の高い参考公報を簡単に早く見つかります。



出願前調査

1

発明アイデア
発明ポイント

文章挿入

発明に関連する文章を入力し、関連性のある特許公報を調査。特許調査に慣れていない方でも簡単に検索できます。

2

何を対象に
セマンティック検索を行うか
選ぶことができます。

対象特徴量を選べます。



3

検索する



AIがこれまでの特許公報を分析し結果を出力します。

これにより調査の大まかな概況を掴むことができます。

4

本格的な調査へ
(プロフェッショナル検索)

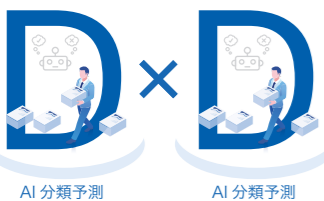
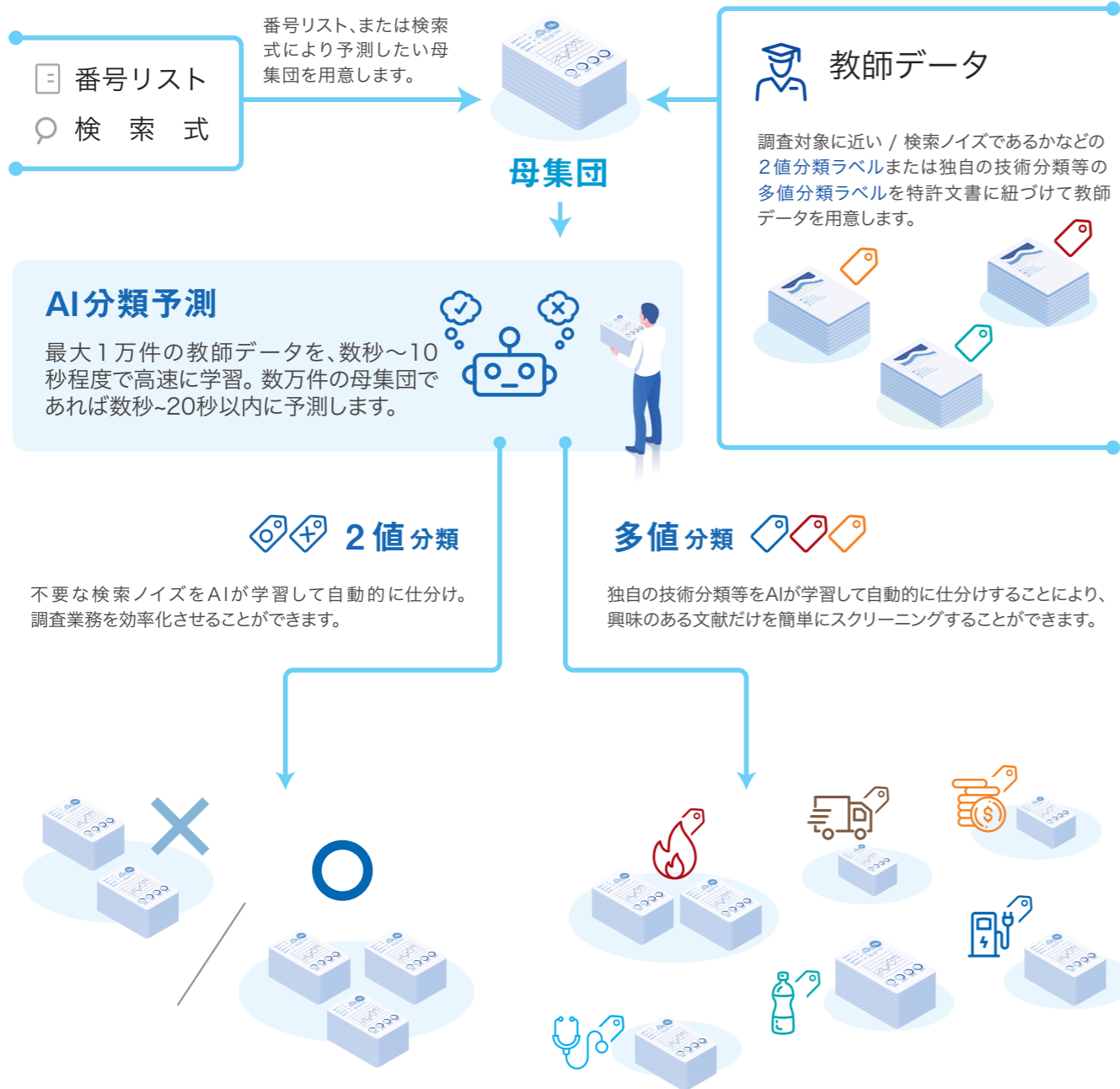
AIのアシストでおおまかに掴んだ概況から、より丁寧に人の手で検索を行います。



AIで分類する AI分類予測

教師データに基づいて特許を高速に分類

1万件の学習が数十秒以内、10万件の予測が数秒以内に可能。大量の特許文献群から不要なノイズ特許の順位を下げながら効率的に特許を調査。



さらに、AI分類は2回にわたる分類付与ができます。



分類予測の例

過去調査結果をAIに学習させ、自動的に予測を行います。予測を参考にいただくことで人的業務の効率化が図れます。

1 教師データ入力

Point!

教師データは最大**1**万件まで設定可能(最大**数秒~20秒**で学習)

テキスト文章を教師データとして設定できます。

CSVで教師データを一括読込できます。



2 値 分類

用意するもの

正解教師データおよびノイズ教師データ

- 出願番号
- 登録番号
- 公開番号
- テキスト

正解データは1、ノイズデータは-1として教師データにセットします。

活用例 ノイズ除去のスピードアップ
SDI調査の効率化



多 値 分類

用意するもの

分類ラベル別の教師データ
(出願番号・公開番号・登録番号・テキスト)

活用例 分類付与業務の効率化
大分類・小分類などの分類階層へも対応可能
SDI調査の効率化



機能・特長

1公報に対し、複数ラベルの付与も可能

Point!

多値分類ラベルでは、教師データを用意するとラベルが100分類まで設定できます。

2 何を対象にAI分類を行うか 選ぶことができます。

3 予測したいデータを入れる

用意するもの

未処理の公報データ

- 出願番号
- 登録番号
- 公開番号
- テキスト



4 分類実行

教師データに基づいて分類されます!

最大10万件までの母集団を高速に予測
(最大**数秒~20秒**で予測)

対象特徴量を選べます。



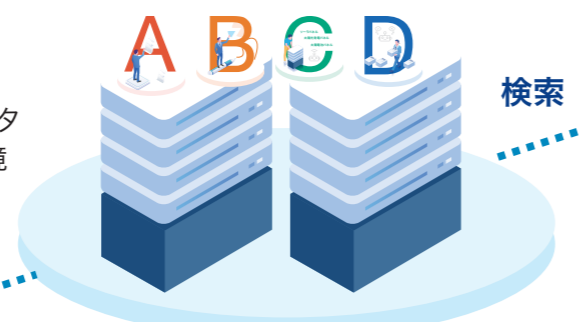
便利な機能いろいろ 専用クラウド

オプション構成

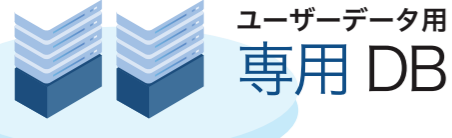
専用クラウド

<https://corpA.patentfield.com>

Patentfield で利用する検索式や教師データなどを管理するユーザー専用のクラウド環境



専用 Web サーバー



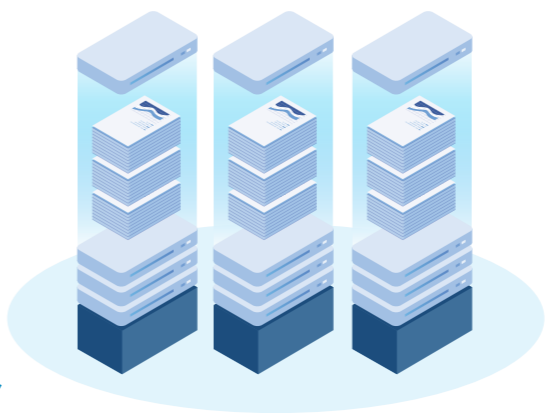
- 独自のドメイン名 (例 :corpA.patentfield.com) を利用可
- 社内グローバル IP アドレスのみ接続制限可
- 隔離性の高い高セキュリティ環境



専用クラウド
ご契約企業様

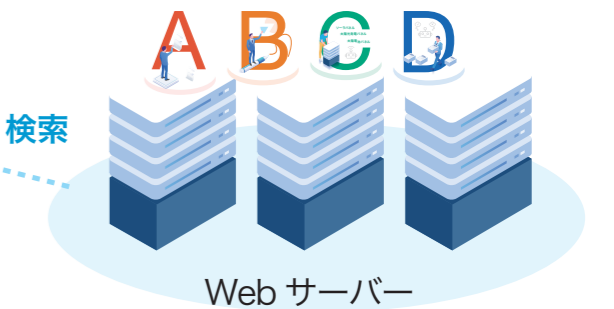


特許データ用 DB 高可用性

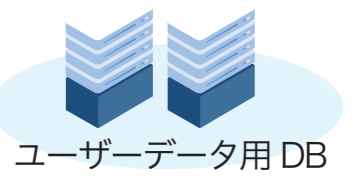


基本構成

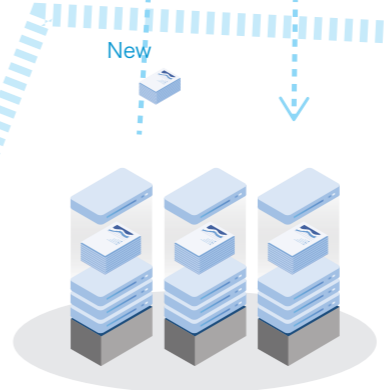
<https://patentfield.com>
一般ユーザーの方に
お使い頂いている共有環境



Web サーバー



インターネット



JPO, USPTO 等



一般ユーザー様

カスタマイズ開発

お客様の特許調査や分析ニーズに合わせてPatentfieldへ新機能を追加します。

- 独自UI、ダッシュボード、機能制限など
- 独自分析項目や分析軸の追加など
- API開発、社内システム組込



知的財産コンサルティング

「知的財産部門の立ち上げを検討している」「社内に知財に詳しい者がいない」「ITを使って知財業務を効率化したい」等、お客様の状況に合わせてコンサルティングサービスを提供しています。

リサーチ

該当分野の技術に関してお客様のご要望に基づき、技術動向調査・情報整理等を行います。

代行検索

お客様のご要望に基づき、特許調査を行います。調査方針や技術内容をヒアリングの後、的確な方法で特許調査を行います。

マッチングサポート

パートナーやアライアンス候補の探索と開拓をお客様のご要望に合わせてサポートします。



便利な機能いろいろ サービス機能一覧

検索機能一覧

近傍検索	類似キーワード / 類似 IPC / 類似出願人
あいまい検索	Email アラート (SDI 配信)
ブーリアン検索	権利期限タイムライン
フィールド検索	引用関係結合 (1 世代 ~ 9 世代)
出願人検索	引用分析機能
発明者検索	特定公報のランキング表示機能
特許事務所検索	結果表示カスタマイズ機能
代理人検索	ハイライト機能 (12 色)
分類検索	タグ機能 (ユーザーカスタマイズ)
番号読み込み機能 (番号入力、csv 読み込み)	ノート機能 (ユーザーコメント)

データ可視化 パテントマップ

引用マップ機能	バーチャート
パイチャート	3次元サーフェース
ヒートマップ	三次元散布図
ツリーマップ	ニューエントリ・リタイア
時系列チャート	コンパラマップ ほか随時追加中

AIセマンティック検索

AI セマンティック機能
関連度順並べ替え機能

AI分類予測

二値分類機能 (検索結果上操作)
(予測フォーム操作)
多値分類機能
プレ予測機能 (プレ予測モデル)

推奨環境 サポート体制

インターネット環境がありましたら、どなたでもご利用頂けます。
オンラインチャットにより迅速にご利用方法をサポート
問い合わせフォーム、メール、電話でのお問い合わせも可

プラン内容

検索可能回数 / 日	3,500
クロス集計可能回数 / 月	無制限
分析可能対象母集団件数 / 月	500,000
分析対象項目数	約 120
引用マップ母集団	5,000
サーバ保存件数	1,000
E-mail アラート	10
作業グループ	10
AI 教師データ数	10,000
ユーザー評価 / コメント / タグ数	100,000
パテントスコア	40 以上でカスタマイズ可
エクセルエクスポート	母集団 1,000 件まで
PDF 一括ダウンロード	最大約 100 件ずつ

追加オプション

エクセルエクスポート 1000 件ごと
作業グループ数 10 件ごと
E-mail アラート件数 10 件ごと
分析可能母集団件数 応相談

収録国

日本
公開特許公報、公開実用新案公報、登録実用新案公報：1971 年発行以降
特許公報、特許公告公報、実用新案登録公報：1971 年発行以降
意匠登録公報、協議不成立意匠出願公開公報：2000 年以降
特許・実用新案 経過情報 (審査記録 / 登録記録 / 審判記録)
特許庁レイアウト公報 PDF：1971 年以降
米国
公開特許、植物公開公報：2001 年以降
特許・植物・再発行特許公報：1976 年以降
特許庁レイアウト公報 PDF：1976 年以降
欧州特許
公開特許公報：1978 年以降
特許公報・特許公告公報：1980 年以降
国際特許
公開特許公報：1978 年以降
DOCDB
100 カ国以上の世界特許書誌データ 1782 年以降